

Онкомаркеры

Название комплекса	
200.09 Онкомаркеры	
210.001	Альфа-фетопроtein (АФП)
210.002	ПСА общий
210.003	ПСА свободный
210.004	Раково-эмбриональный антиген (РЭА)
210.005	Са 15-3
210.006	Са-125
210.007	Са 19-9
210.008	Са 72-4
210.009	Суфра-21-1
210.010	2-микроглобулин (в крови)
210.011	Нейро-специфическая енолаза
210.012	Белок S 100
210.014	Антиген плоскоклеточной карциномы (SCC)
210.015	HE4

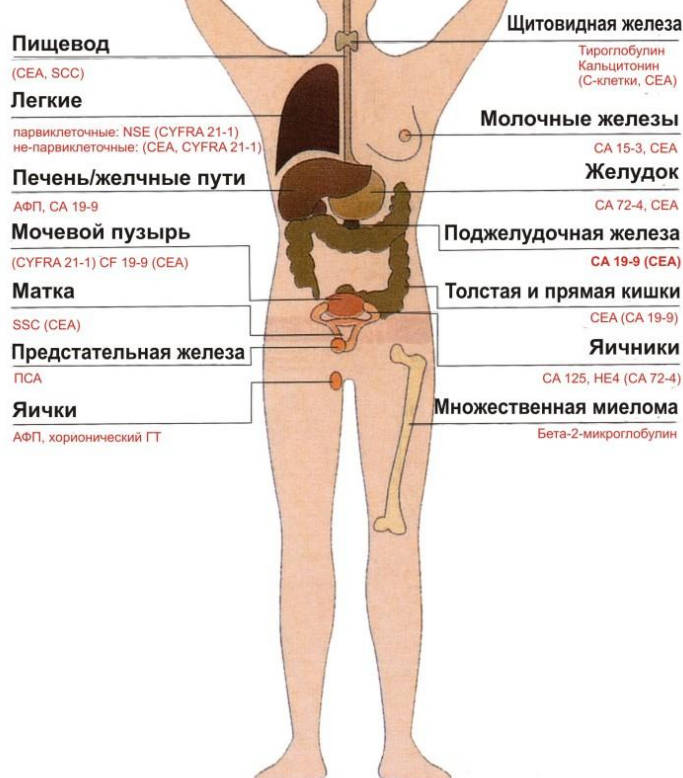
Аномальный синтез различных соединений: антигенов, гормонов, ферментов и др. приводит к изменению метаболизма клеток и к их злокачественной трансформации. Эти

соединения объединяют общим термином **«онкомаркеры»**. Диагностическая значимость онкомаркера зависит от его чувствительности и специфичности.

ОПУХОЛЕВЫЕ МАРКЕРЫ

Маркеры 1 линии

Маркеры 2 линии в скобках



Для целого ряда онкомаркеров изучены специфичность и чувствительность к опухолям различной локализации. Повысить специфичность и чувствительность удастся при одновременном использовании нескольких маркеров.

В лаборатории ПАТЕРО КЛИНИК выполнение исследований онкомаркеров осуществляется на высокотехнологичных закрытых анализаторах *Immulite 2000* компании *Siemens* и *Architect 1000* компании *Abbott* с использованием оригинальных расходных материалов.

